

# Fluke 830 雷射對心校正工具

技術資料

全新的 **Fluke 830** 雷射對心校正工具是理想的測試工具，可在您的設備中精準校正旋轉軸心。

所有旋轉機械都容易受到校正不良的影響是眾所皆知的事實。如果您仍在使用尺規和度盤指示器確認您的旋轉機械是否已妥善校準，您可能每年會損失數千元的更換軸承費用、不必要的維修時間和嚴重的意外停機，更不用說耗費幾年的機器使用壽命。

雷射對心需要花費的時間比測量和調整更多，選擇適合的工具對延長上工時間非常重要。

Fluke 830 雷射對心校正工具簡單易用，提供您快速、精確且可行的答案，讓您的工廠運作步上軌道。提到雷射對心校正時，答案比資料更為實用。

不同於使用直尺法或度盤指示器，Fluke 830 為您執行複雜的校正計算，這表示您將會擁有可讓您快速校正機器，並讓工廠運作快速步上軌道的答案。增強的使用者介面提供不需要大量校正知識也可以輕鬆瞭解的結果，以及同時顯示實質耦合結果和英尺校正（垂直和水平）的獨特「一應俱全」結果畫面，讓您輕鬆採取修正行動。

由於機器停機代價昂貴，因此測試可重複性非常重要。Fluke 830 使用專利\* 單一雷射精準校正系統，可提供精確且可重複測量的結果，讓您確保妥善解決校正不良問題。

捲軸旋轉時，高品質托架可確保感應器和稜鏡不會滑動。



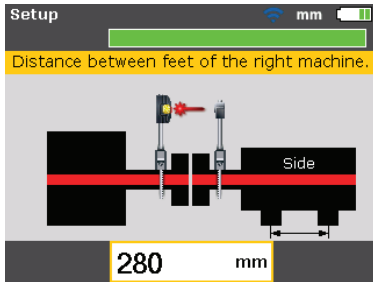
## 功能和優點

- 單一雷射測量技術可降低齒隙導致的錯誤，並提高資料精確度
- 直覺化的引導式使用者介面可快速且輕鬆地完成機器校正
- 羅盤測量模式可使用啟動的電子傾斜儀，讓測量具備彈性、可靠性和可重複性
- 動態機器公差檢查可提供校準調整的持續性評估，讓您了解機器何時在可接受的範圍內
- 獨特的延長模式可透過實際虛擬增加雷射偵測器尺寸，控制校正不良總額
- 資料保護可透過自動儲存和恢復功能，確保您需要的資料存在

## 以三個簡單步驟評估校正

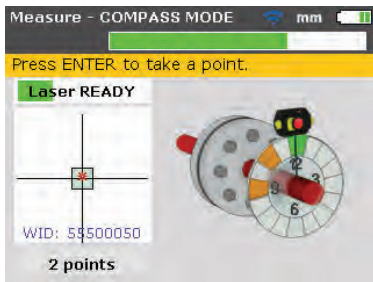
### 1 設定

逐步輸入機器尺寸。



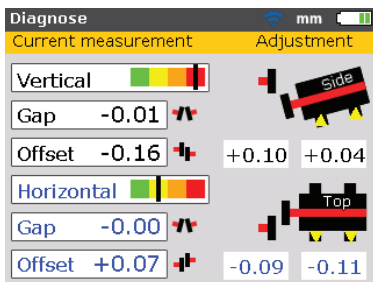
### 2 測量

旋轉捲軸並接收即時的測量驗證。



### 3 診斷

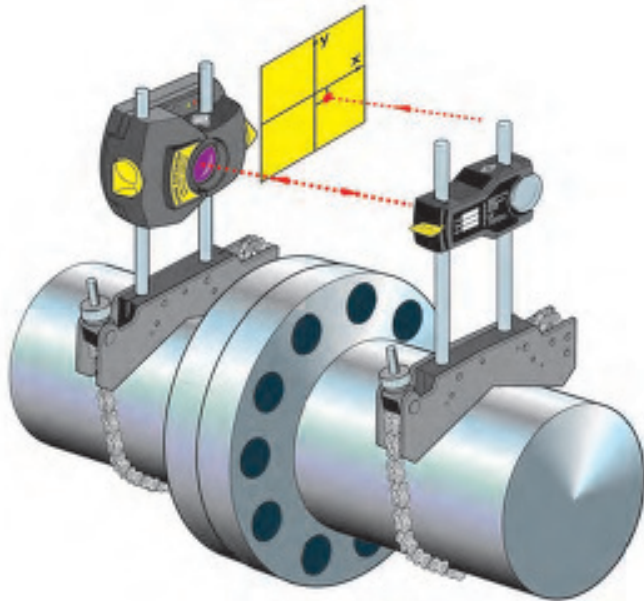
將提供實際的修正數字，以及指示機器是否校正不良的四種彩色嚴重程度分級。



您進行校正調整時，「即時」模式可提供即時的動態反饋，而不需要執行其他診斷。



## 控制校正不良總額

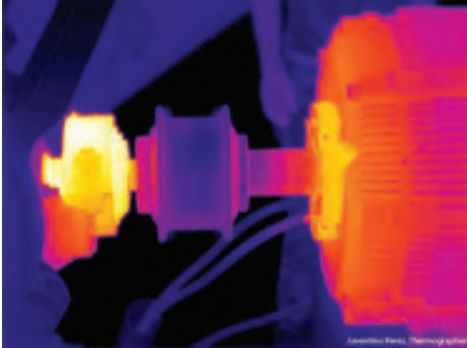


機器超出可接受的公差時，則會難以取得精確的校正讀值。針對這些校正不良總額問題，Fluke 830 使用獨特的「延長」模式，透過自動增加有效的感應器測量區域，提高測量精準度。增加感應器測量區域實際允許 Fluke 830 快速解決校正不良總額，而不需要執行初始的粗略校準。

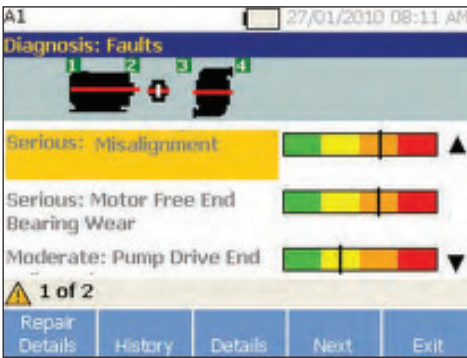
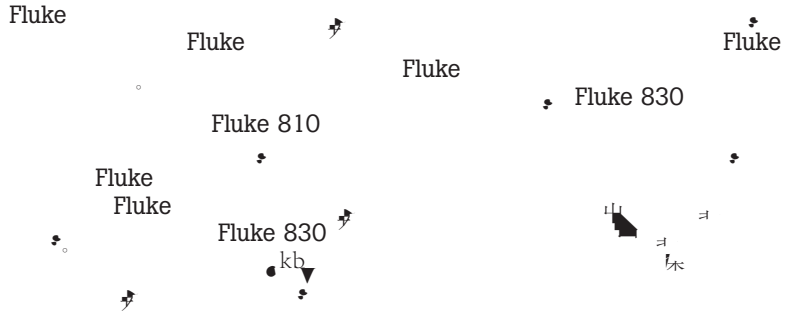
### 其他功能和優點：

1. 垂直和凸緣機器的時鐘模式
2. 可針對具有障礙的校正工作，在畫面上翻轉機器影像的機器翻轉
3. 可儲存您的工作並 (在任何您需要的時候) 返回相同步驟的恢復模式

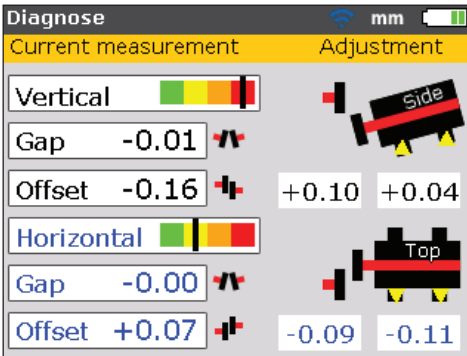
**Fluke 預測性維護工具可讓您的工廠運作步上軌道**



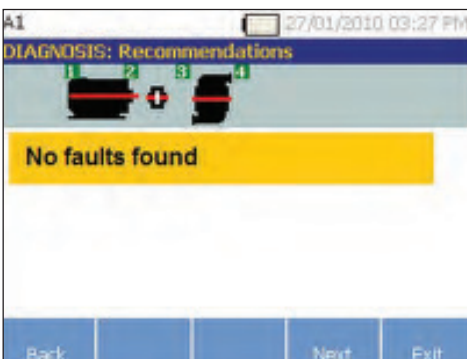
Fluke



Fluke



Fluke 830



Fluke

**技術規格**

電腦	
感測器	

技術規格 (續)

利	↖ ↗ ↘ ↙ ●
箱	包 箱
	: 心 琴
	:
	利 雷 6
	利
<b>稜鏡</b>	
	6 和 66
度	度
布	
布	
利	↖ ↗ ↘ ↙ ●
<b>攜帶包</b>	
利	↖ ↗ ↘ ↙ ●

訂購資訊

**Fluke-830** Fluke 830  
**Fluke-830/MAGNET**  
**Fluke-830/SHIMS**

內附配件：

箱 放 ； 放  
 件 典 典 件 波 放  
 件

**Fluke** 保持您的世界運作不懈。

美國福祿克公司 台灣辦事處

地址：新北市三重區重新路五段609巷6號6樓之11

電話：(02)2278-3199

傳真：(02)2278-3179

網站：www.fluke.com.tw

郵箱：info.tw@fluke.com；ruby.ko@fluke.com

©2014 福祿克公司  
 技術指標如有更改恕不另行通知。  
 04/2016 6002721B\_TWZH

未經福祿克書面許可，嚴禁篡改本文內容。