

技术参数

Ti450 SF6 气体检漏热像仪



红外热像模式

SF6气体检漏模式



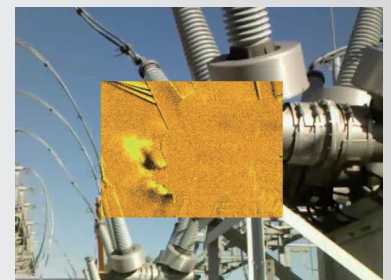
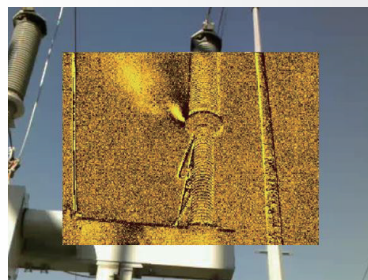
与 Fluke Connect® 兼容

- 无需关闭设备，即可定位 SF6 泄漏位置
- 320 x 240 像素，适用于气体泄漏和红外热像图；640 x 480 像素，超像素功能，仅限红外模式
- 红外模式和气体模式下，按压按钮 LaserSharp® 激光自动对焦，获取对焦清晰图像
- 将红外热像仪无线连接到 Fluke Connect® 系统，以便更快做出决定。离开检测现场前，团队成员也可以查看数据，协同合作找出问题或者给工作授权。
- 不需要铅笔和笔记本：
 - IR-PhotoNotes™ 注释系统 - 捕捉设备细节的可见光图像，例如序列号和周边地区条件
 - 使用语音附注记录任意附加说明并通过图像保存
- 兼容智能镜头，更换时无需校准
- 通过 SmartView® 桌面软件（购买时随附）可以优化图像、执行分析、快速生成可定制报告，同时还能根据您选择的格式导出图像
- 通过 MultiSharp™ 多点对焦，可清晰准确地捕捉到在整个视场内对焦的红外热像图
- 轻量小巧，便于装入工具箱

定位泄漏，隐患无处遁形

- SF6 气体检漏可视化，轻松定位泄漏点
- 优异热灵敏度 ≤ 0.025 C，捕获更多的细节
- 高达 640 x 480 的实测红外像素，实现精确测量。
- 标配 2 倍长焦镜头，可观测更远更小目标
- 多种聚焦方式，轻松获得清晰图像
- 高清 HDMI 观察视窗，不惧外界光线干扰，可分辨屏幕上更多微小细节

热灵敏度 25mK，让 Ti450 SF6 在少量气体泄漏时表现依然出色！



技术规范

Ti450 SF6 气体检漏热像仪	
主要特性	
探测器分辨率	320 x 240 (76,800 像素)
超像素功能	640 x 480 (307,200 像素), 红外模式
SF₆ 气体泄漏探测条件	
小于 5 kg 气体泄漏量	SF ₆ 气体与环境之间存在最大可能的温差, 环境风速低于 1.1 m/s, 使用相机脚架, 接近泄漏点或者使用 2 倍远摄镜头
5 至 25 kg 气体泄漏量	SF ₆ 气体与环境之间温差适当, 风速小于 2.2 m/s, 使用相机脚架
大于 25 kg 气体泄漏量	SF ₆ 气体与环境之间为 3 °C 以上温差, 风速小于 11 m/s
配有标准镜头的 IFOV (空间分辨率)	1.31 mRad
视场角	24 ° x 17 °
最小聚焦焦距	15 厘米 (约 6 英寸)
IR Fusion® 红外-可见光融合	画中画, 全红外, 全可见光, AutoBlend™
MultiSharp™ 多点对焦	有
LaserSharp® 激光自动对焦	有
激光测距仪	有, 计算到目标的距离以获得精确对焦的图像, 并显示到屏幕的距离
手动对焦	有
无线连接	有, 连接至 PC、iPhone® 和 iPad® (iOS 4s 及更新版本), Android™ 4.3 及更新版本, WiFi 连接至 LAN (如有提供)
兼容 Fluke Connect® 应用程序	有*, 将热像仪连接到智能手机, 会自动拍摄图像并将图像上传到 Fluke Connect 应用程序以供保存和共享
Fluke Connect Assets 可选软件	有*, 将图像发送到移动设备并创建工作单。在一个位置轻松比较测量类型
Fluke Connect 即时上传	有*, 将热像仪连接到建筑中的 WiFi 网络, 会自动拍摄图像并将图像上传到 Fluke Connect 系统以供您在智能手机或 PC 上查看
与 Fluke Connect 工具兼容	有*, 通过无线方式连接至支持 Fluke Connect® 的选定工具并在热像仪屏幕上显示测量结果
AutoBlend™ 连续融合模式	有
画中画 (PIP)	有
红外/可见光报警	有
全红外线	有
全可见光	有
高灵敏触摸屏	3.5 英寸 (横向) 640 x 480 LCD
热灵敏度 (NETD) (30°C)	≤ 0.025 °C (25 mK)
过滤器模式 (NETD 提高)	是
水平和跨度 (非气体探测模式)	
在手动与自动模式之间快速自动切换	有
手动模式下的快速自动重新调节	有
最小范围 (手动模式下)	2.0 °C
最小范围 (自动模式下)	3.0 °C
数码相机像素	5 百万像素
帧频	60 Hz
激光指示	有
LED 照明灯	有
数码变焦	2 倍和 4 倍
数据存储和图像捕捉	
多种存储选择	可移动 4 GB 微型 SD 存储卡, 4 GB 内置闪存, 可保存至 U 盘, 可上传到 Fluke Connect® 云存储
图像捕捉、查看、保存机制	单手图像捕捉、查看和保存功能
图像文件格式	非辐射 (.bmp 或 .jpeg) 或全辐射 (.is2); 对于非辐射 (.bmp、.jpeg 和 .avi) 文件, 无需分析软件
内存查看	缩略图和全屏查看
软件	SmartView 桌面软件 - 可访问 Fluke Connect 系统的全面分析和报告软件
使用 SmartView® 桌面软件导出文件的格式	位图 (.bmp)、GIF、JPEG、PNG、TIFF
语音附注	有
IR PhotoNotes™	有 (每张 IR 图像最多保存 5 可见光条附注)
文本附注	有
视频录制	标准和辐射

Ti450 SF6 气体检漏热像仪

数据存储和图像捕捉 (续)	
多模式视频录制	IS3 (带全辐射数据格式文件), AVI (标准 MPEG 格式文件)
远程显示查看	有, 在 PC、智能手机或电视监视器上查看热像仪显示屏的实时流通过 USB、WiFi 热点或 WiFi 网络连接至 PC 上的 SmartView 软件; 通过 WiFi 热点连接至智能手机上的 Fluke Connect® 应用程序; 或通过 HDMI 连接至电视监视器
远程控制操作	有, 通过 SmartView® 桌面软件或 Fluke Connect 移动应用程序
自动捕捉 (温度和间隔)	有
电池	
电池 (可现场更换、可充电)	4 小时以上 (每块)
电池充电时间	2.5 小时完全充电
电池充电选项	双充电底座交流电池充电器或车载直流电源
交流电工作	通过外接电源 (100 VAC 至 240 VAC, 50/60 Hz) 使用交流电工作
节能	自动关机, 休眠模式 (用户设定)
温度测量	
测温范围	-20 °C 至 +1200 °C
精度	± 2 °C 或 2 % 取读数较大值
背景温度补偿	有
发射率修正	有
实时中心线标记	有
调色板	
标准调色板	8 种: 铁红、蓝红、高对比度、琥珀色、反琥珀色、热金属、灰色、反灰色
Ultra Contrast™ 超对比度调色板	8 种: 超铁红、超蓝红、超高对比度、超琥珀色、超反琥珀色、超热金属、超灰色、超反灰色
通用技术指标	
温度报警	高温、低温和等温线 (量程内)
红外线频段	7.5 μm 至 14 μm (长波)
工作温度	-10 °C 至 +50 °C
存放温度	-20 °C 至 +50 °C, 不带电池
相对湿度	10 % 至 95 % 无冷凝
中心点温度测量	有
点标记	高低温自动捕捉
可移动点标记	3 个用户可定义点标记
中间框	可扩展/收缩的测量框, 具有最低-平均-最高, 三个温度值显示
安全性	IEC 61010-1: 过电压类别 II, 污染等级 2
电磁兼容性	IEC 61326-1: 基本电磁环境。CISPR 11: 第 1 组, A 类
澳大利亚 RCM	IEC 61326-1
US FCC	CFR 47, 第 15 部分 B 节
振动	0.03 g2/Hz (3.8 g), 2.5 g IEC 68-2-6
撞击	25 g, IEC 68-2-29
跌落测试	2 米跌落
体积 (高 x 宽 x 长)	27.7 cm x 12.2 cm x 16.7 cm (10.9 in x 4.8 in x 6.5 in)
重量 (不包括电池)	1.04 kg (2.3 lb)
防护等级	IEC 60529: IP54
保修期	两年 (标准), 也可延长保修
建议的校准周期	两年 (假定正常操作和老化)
支持的语言	捷克语、荷兰语、英语、芬兰语、法语、德语、匈牙利语、意大利语、日语、朝鲜语、波兰语、葡萄牙语、俄语、简体中文、西班牙语、瑞典语、繁体中文和土耳其语

*SmartView® 分析和报告软件在所有国家/地区均有提供, 而 Fluke Connect 并非如此。有关是否提供, 请咨询您的授权 Fluke 经销商。



订购信息

FLK-Ti450 SF6 60 Hz 气体检漏热像仪

产品随附

红外热像仪配有：标准红外镜头；可调节手带；交流电源和电池组充电器（含通用交流适配器）；两个坚固耐用的锂离子智能电池组；USB 数据线；HDMI 视频数据线；4 GB 微型 SD 卡；HDMI 目镜；2 倍长焦红外镜头；三脚架安装附件和硬质携带箱。

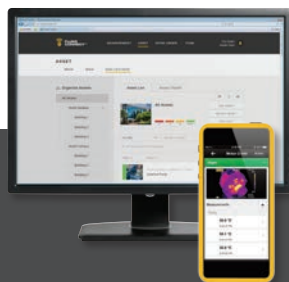
免费下载

SmartView® 桌面软件 and 用户手册 软件下载地址：
www.fluke.com.cn

可选附件

- FLK-LENS/4XTELE2 长焦红外镜头（4 倍放大）
- FLK-LENS/WIDE2 广角红外镜头
- TI-CAR-CHARGER 车载充电器
- FLK-TI-VISOR3 遮阳板
- BOOK-ITP 热成像原理介绍手册
- FLK-TI-BLUEFOOTH 蓝牙耳机
- FLK-TI-SBP3 智能电池
- FLK-TI-SBC3B 智能电池充电器

浏览福祿克当地网站或者联系当地的福祿克销售工程师，获取更多信息。



简化预防性维护。避免重复工作。

使用 Fluke Connect® 系统无线同步测量值，可节省时间和提升维护数据的可靠性。

Ti450 SF6 是不断扩大的互联测试工具和设备维护软件系统的一部分。

详情请访问 flukeconnect.com



所有商标的知识产权均为其所有者拥有。需要使用 WiFi 或移动电话服务才能共享数据。购买时不随附提供智能手机、无线服务和数据方案。首个 5 GB 内存免费。有关手机支持详情，请访问 fluke.com/phones。购买时不随附提供智能手机、无线服务和数据方案等。Fluke Connect 未在所有国家/地区提供。



SmartView® 桌面软件，功能强大，简单易用。

极其轻松地优化红外热像图、执行分析、快速生成可定制报告并根据您选择的格式导出图像。

Fluke 让您的工作畅通无阻。

福祿克测试仪器（上海）有限公司 电话：400-810-3435

北京福祿克世禄仪器维修和服务有限公司
电话：400-615-1563
福祿克测试仪器（上海）有限公司上海维修中心
电话：021-54402301, 021-54401908分机269
福祿克测试仪器（上海）有限公司深圳第一特约维修点
电话：0755-86337229

©2017 福祿克公司
7/2017 6009240b-cnzh
未经许可，本文档禁止修改