

技術資料

TiS60+ 紅外熱像儀



功能強大、容易使用的 FLUKE CONNECT™ 軟體

TiS60+ 紅外熱像儀相容於 Fluke Connect®

- TiS60+ 熱像儀與 Fluke Connect 相容。
- 現代視覺設計
- 直觀導航 - 輕鬆學習，輕鬆快速地使用
- 簡化的工作流程
- 簡化的報告流程和優化的報告範本

*Fluke Taiwan 目前僅支援PC版FLUKE CONNECT

一步到位地完成工作

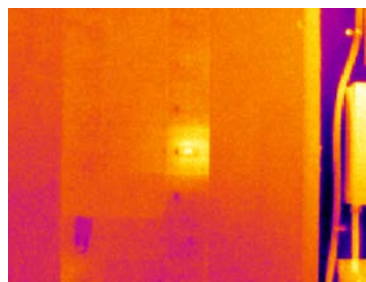
320 x 240 解析度，提升您團隊的工作表現。使用 TiS60+ 拍攝的紅外圖像可以從更遠的距離捕捉到更細微的溫度差異。如果您對熱影像還不太瞭解，或者您的熱像儀需要供團隊內熱影像處理能力高低不一的團隊成員使用，TiS60+ 採用易於使用的固定焦距。

- 320 x 240 解析度，可提供您所需的清晰度和圖像細節
- 3.5 英寸 LCD 螢幕，讓您可以發現現場的問題
- 易於使用的固定焦距，只需對準拍攝即可
- 測量高達 400 °C 的溫度，可處理您的所有應用
- 單手圖像捕捉、查看和保存功能

在一個採用 IR-Fusion™ 紅外和可見光融合技術的圖像中 查看問題和位置。

IR-Fusion 技術是 Fluke Corporation 已獲得專利的技術，可在拍攝紅外圖像的同時自動拍攝數碼可見光圖像。熱像儀可在像數級別將兩張圖像融合為一個視圖。您隨後能夠在全紅外、全可見光或兩者之間多種融合度下查看圖像。

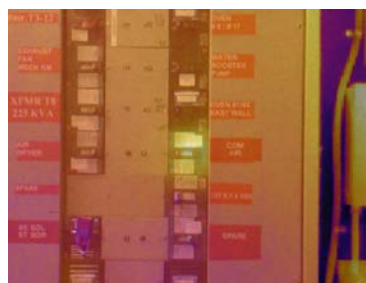
即便紅外對比度較低，且紅外圖像中缺乏結構特點，我們也可精確識別紅外目標的位置。



全紅外線



50 % 混合，子母畫面模式



50 % 混合

規格

主要功能	TiS60+
紅外線解析度	320 x 240 (76,800 像素)
IFOV 配備標準鏡頭 (空間解析度)	1.86 mRad · D:S 532:1
可視範圍(視場角)	34.1 °H x 25.6 °V
最小對焦距離	46 cm (18 in)
對焦系統	固定
無線連線	有· 連接至 PC、iPhone® 和 iPad (® iOS 4s 及更新版本)、Android™ 4.3 及更新版本、WiFi 和 LAN (如有提供)
與 Fluke™ Connect 應用程式相容	*有· 將熱像儀連接到智慧手機· 會自動拍攝圖像並將圖像上傳到 Fluke Connect 應用程式以供保存和共用
Fluke Connect Assets 選購軟體	有*將圖像分配到資產並創建工作單。可以在一個位置輕鬆地比較測量類型· 無論是機械、電氣還是紅外圖像
IR Fusion™ 紅外與可見光融合技術	是
AutoBlend™ 模式	是
子母畫面 (PIP)	是
強化顯示	3.5 英寸 (8.9 公分橫向) 320 x 240 LCD
人體工學設計	單手操作設計
熱靈敏度 (NETD)**	30 °C 目標溫度時 · ≤ 0.045 °C (45 mK)
水準和跨度	流暢的自動和手動縮放
手動模式下的快速自動重新調節	是
最小範圍 (手動模式下)	2.5 °C (4.5 °F)
最小範圍 (自動模式下)	5 °C (9.0 °F)
內置數位相機 (可見光)	5MP
畫面更新率	9 Hz 或 30 Hz
鐳射指示	是
LED 燈 (光束)	否
資料儲存和影像拍攝	
多種存儲選擇內置	4GB 內部記憶體和 4GB Micro SD 記憶卡
影像拍攝、檢視、儲存機制	可單手操作的影像拍攝、檢視與儲存功能
影像檔格式	非輻射 BMP 或 JPEG· 或全輻射 is2
記憶體檢視	是
軟體	Fluke Connect 桌上型軟體—完整分析和報告軟體· 並可存取 Fluke Connect 系統
在 PC 上分析和儲存熱輻射數據。	是
Fluke Connect 軟體的匯出檔案格式	is2· BMP· GIF· JPEG· PNG· TIFF
語音註釋	每張影像最長有 60 秒錄音時間· 可於攝影機上播放檢視; 需要藍牙耳機 (選購)
IR-PhotoNotes	是 - 3 個圖像
文字註釋	否
視頻記錄和格式	否
遠端控制操作	否
自動拍攝 (溫度與間隔)	是

* 並非所有國家/地區均提供 Fluke Connect 的所有功能。請向授權的 Fluke 經銷商查詢供應情形。

** 最佳的可能選擇

規格 (續上頁)

主要功能	TiS60+
電池	
電池 (可於現場更換、可充電)	兩顆鋰離子智慧電池, 以五格 LED 顯示幕來顯示充電程度
電池壽命	每個電池組可供連續使用 4 小時
電池充電時間	充飽電需 2.5 小時
電池充電系統	雙槽式電池充電器或直接在熱像儀上充電。可選購 12 V 車充
交流電運作	使用隨附電源裝置 (100 V AC 至 240 V AC · 50/60 Hz) 以交流電運作
省電功能	節能用戶可選
溫度測量	
溫度測量範圍 (未經校準低於 -10 °C)	-20 °C 到 400 °C (-4 °F 到 752 °F)
準確度	± 2 °C 或 2 % (25 °C 時 · 取較大值)
螢幕顯示反射背景溫度補償	有 (數值與表格)
螢幕上反射背景 溫度補償	是
螢幕上穿透率校正	否
溫度線圖	否
調色板	
標準調色盤	8: 鐵紅、藍紅、高對比、琥珀色、反琥珀色、熱金屬、灰色、反灰色
Ultra Contrast 調色盤	8: 超鐵紅、超藍紅、超高對比、超琥珀色、超熱金屬、超灰色、超反灰色
一般規格	
色彩警示	高溫、低溫、等溫 (量程內)
紅外線光譜波段	7.5 μm 到 14 μm
操作溫度	-10 °C 到 +50 °C (14 °F 到 122 °F)
存放溫度	-20 °C 到 +50 °C (-4 °F 到 122 °F) 不含電池
相對濕度	10 % 到 95 % · 無冷凝
中心點溫度測量	是
點溫度	熱、冷點標記
使用者定義的點標記	3
用戶定義的測量箱	可擴展/收縮的測量箱
硬質護套	堅固耐用的硬質護套和軟質攜型袋, 包含可調背帶
安全標準	IEC 61010-1: 過壓第 II 類 · 第 2 級汙染
電磁相容性	IEC 61326-1: 基本電磁環境 · CISPR 11: Group 1 · Class A
澳洲 RCM	RCM IEC 61326-1
US FCC	EN61326-1; FCC Part 5 · EN 55011: Class A · EN 61000-4-2 · EN 61000-4-3
震動	2G · IEC 68-2-6
衝擊	25G · IEC 68-2-29
掉落測試	設計可承受自 2 米 (6.5 英尺) 高度落下
尺寸 (高 x 寬 x 長)	26.7 cm x 10.1 cm x 14.5 cm (10.5 in x 4.0 in x 5.7 in)
重量 (含電池)	0.72 kg (1.6 lb)
外殼等級	IP54 (可防塵; 可防止來自各方向的水霧侵入)
保固	兩年 (標準)
校正週期建議	兩年 (假設正常操作和正常老化)
支援語言	捷克語、荷蘭語、英語、芬蘭語、法語、德語、匈牙利語、義大利語、日語、韓語、波蘭語、葡萄牙語、俄語、
符合 RoHS 規範	是

訂購資訊

FLK-TIS60+ 30HZ 熱影像儀

FLK-TIS60+ 9HZ 熱影像儀

隨附

紅外線熱影像儀；交流電源 (包括通用交流電轉接器)；雙槽式智慧電池充電器；2 顆耐用鋰離子智慧電池；USB 連接線；4 GB micro SD 記憶卡；耐用硬質攜帶盒；軟質攜帶包；可調背帶。可免費下載：
桌面版軟體和使用者手冊

選購配件

FLK-BLUETOOTH 藍芽耳機

FLK-TI-TRIPOD3 三腳固定配件

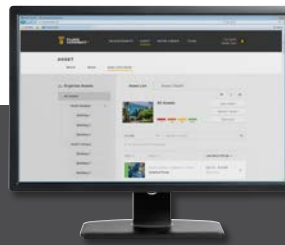
BOOK-ITP 熱影像原則簡介手冊

FLK-TI-SBP3 額外智慧電池

FLK-TI-SBC3B 智慧電池充電器

TI-CAR CHARGER 汽車充電器

請瀏覽 www.fluke.com 以取得這些產品的完整詳細資料，或請聯絡您當地的 Fluke 銷售代表。



簡化預防性維護。無須重新作業。

使用 Fluke Connect 系統無線同步測量值，節省時間並提升維護資料的可靠性。

- 直接從工具儲存測量結果，並且將結果與工單、報告或資產記錄建立關聯，避免資料輸入錯誤。
- 使用可靠且可追蹤的資料，盡可能提高上工時間，並做出明智的維護決策。
- 採用無線的單段式測量傳輸，不再需要使用記錄板、筆記本和多張試算表。
- 依照資產存取基準、歷史與目前的測量結果。
- 以 ShareLive™ 視訊通話和電子郵件功能，分享您的測量資料。
- TiS60+ 紅外線熱影像儀是連線測試工具與設備維護軟體系統中的一項產品，我們目前正在持續發展此系統。請造訪 Fluke 網站以深入瞭解 Fluke Connect 系統。

深入瞭解：flukeconnect.com



所有商標皆為其各自所有者的資產。分享資料需透過 WiFi 或手機服務。智慧型手機、無線服務和資費方案不包含在購買範圍內。前 5GB 儲存容量是免費的。

智慧型手機、無線服務和資費方案不包含在購買範圍內。並非所有國家/地區均提供 Fluke Connect。(Fluke 台灣未支援 Fluke Connect)



11/2019 6012819a-twzh